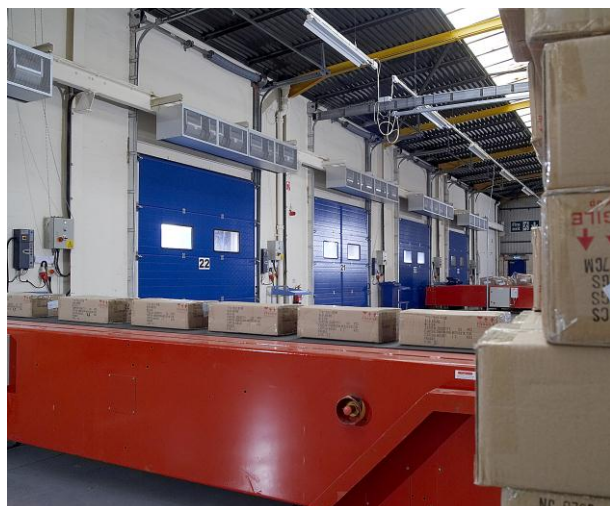




Промышленные воздушные завесы серии АВ



- без нагрева воздуха
- с газовым нагревом
- с электрическим нагревом
- с водяным нагревом
- с нагревом на паре



Воздушные завесы под торговой маркой Airbloc производятся группой AmbiRad, Великобритания (один из крупнейших европейских производителей систем инфракрасного отопления). В Россию они поставляются от имени компании Benson Heating входящей в группу AmbiRad с 2009 года.

В серии 8 моделей для дверных проёмов шириной от 2 до 6 метров и высотой до 6 метров.

Тепловая мощность от 18 до 206 кВт с электрическим, водяным или газовым нагревом. Так же предлагается исполнение без нагрева воздуха.

Завесы могут размещаться как сверху дверного проёма, так и вертикально по его сторонам (специальное исполнение АВХ для ворот высотой до 9 метров).

Агрегаты серии АВ применяются по всему миру на таких объектах как склады и логистические центры; различные ангары; промышленные цеха, супер и гипермаркеты.

Для промышленных ворот важно не только создание воздушной завесы на период открытия. Не менее важным моментом, является дополнительный обогрев зоны закрытых ворот, так как даже через закрытые ворота идут повышенные теплопотери.

Краткие технические характеристики серии АВ

Модель	AB175	AB225	AB350	AB400	AB450	AB525	AB575	AB625	AB675
Длина завесы, мм	1750	2250	3500	4000	4500	5250	5750	6250	6750
Мах высота ворот, мм	6000	6000	6000	6000	6000	6000	6000	6000	6000
Мах расход воздуха, м ³ /ч ¹⁾	7068	9425	14136	16493	18850	21204	23561	25918	28275
Количество секций (модулей)	1	1	2AB175	AB175 + AB225	2AB225	3AB175	2AB175 + AB225	AB175 + 2AB225	3AB225
Мах номинальная тепловая мощность, кВт ²⁾ :									
Газ	40	54	80	94	108	120	134	148	162
Электричество	18	27	36	45	54	-	-	-	-
Вода	60	70	120	130	140	180	190	200	210
Пар	60	70	120	130	140	180	190	200	210
Электрическая сеть	230 В , 50 Гц								

1. Расход воздуха может быть изменён для каждого конкретного случая.

2. Тепловая мощность может быть уменьшена в соответствии с расходом воздуха.

В комплекта с каждой завесой поставляется электрический щит, которые в стандартной комплектации имеет 3 ступенчатую регулировку скорости вентиляторов воздушной завесы. Комнатный термостат и/или концевой выключатель на ворота для автоматического включения и выключения завесы поставляется по отдельному запросу.

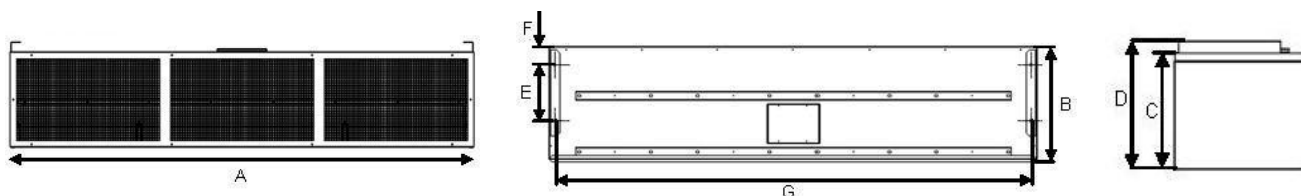
Высота подачи воздуха. Подаваемый воздух должен достичь пола с достаточной скоростью для препятствия вхождения наружного воздуха, поэтому необходимо выбрать подходящий тип завесы в соответствии с рекомендуемой максимальной высотой установки.

Размах (ширина) подачи воздуха. Размах подачи воздуха является основным критерием для выбора прибора с оптимальным результатом. Необходимо, чтобы завеса превышала ширину отверстия, в обратном случае по бокам объекта будет входить холодный воздух, что снизит эффективность целой системы.

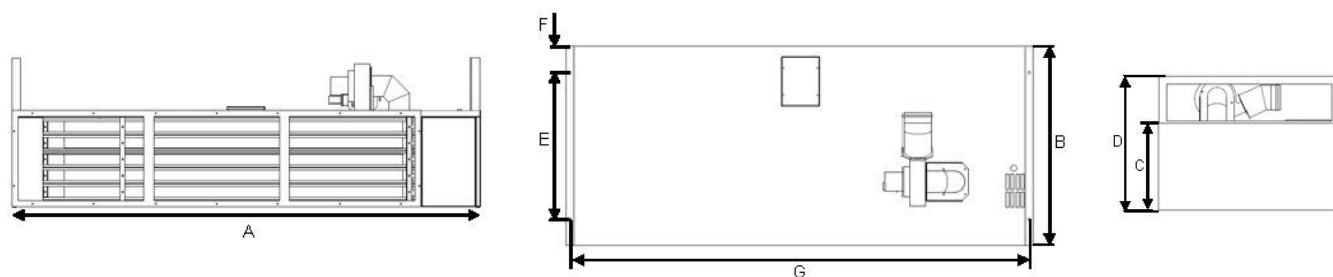
Габаритные размеры.

Фактически весь типоряд состоит из двух моделей/блоков АВ175 и АВ225, которые в разной комбинации устанавливаются над дверным проёмом, поэтому ниже приводятся габариты только этих моделей (блоков).

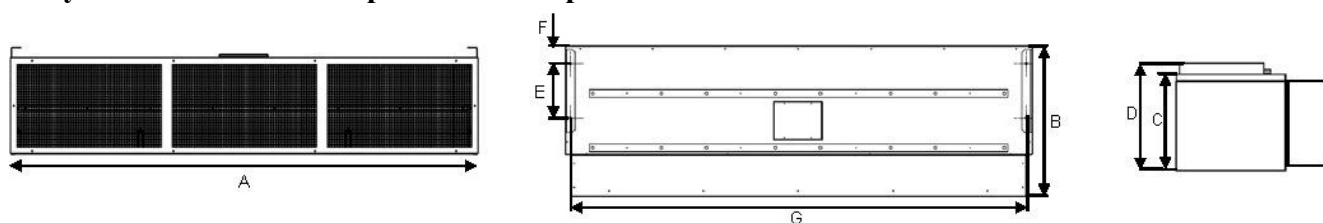
Воздушные завесы без нагрева воздуха



Газовые воздушные завесы



Воздушные завесы с электрическим нагревом



Модель	Без нагрева		Нагрев газом		Нагрев электричеством	
	AB175A	AB225A	AB175N	AB225N	AB175E	AB225E
А, мм	1750	2250	1750	2250	1750	2250
В, мм	523	523	950	950	722	722
С, мм	457	457	457	457	457	457
Д, мм	507	507	700	700	507	507
Е, мм	260	260	700	700	260	260
F, мм	86	86	125	125	86	86
Г, мм	1695	2195	1710	2210	1695	2195
Вес, кг	90	115	185	230	133	145

Данный проспект не является полным техническим описанием, более полные характеристики агрегатов изложены в инструкции пользователя по подключению и обслуживанию.