



Прайс-лист на продукцию компании СМТ clima от 01.06.2017 г.

Теплообменные модули (воздухонагреватели без секции вентиляторов) серий GR, C, работающие на дизельном топливе или природном (сжиженном) газе*.

* - необходимо дополнительно подобрать газовую или дизельную горелку.

1 у.е. = 1 Евро, оплата в рублях по курсу ЦБ РФ на день покупки + 1%.

Цены указываются при условии отгрузки в Петербурге (Москве). Срок поставки в Петербург: 4 - 8 недель. За междугородную доставку выставляется отдельный счёт. В зависимости от объёма заказа и времени его размещения предоставляются скидки от указанных цен.

Серия GR

Модель	Мак номинальная мощность, кВт	Номинальный расход воздуха, м ³ /ч	Цена, с НДС в у.е.			
			Стандартный модуль, панели толщиной 21 мм	Модуль с теплообменником INOX, панели толщиной 21 мм	Модуль со стандартным теплообменником, панели толщиной 45 мм	Модуль с теплообменником INOX, панели толщиной 45 мм
			1*	3*	2*	4*
GR35	45	2750	2705	3026	3272	3594
GR65	84	5100	3203	3753	3977	4527
GR100	128	7800	4006	4715	4937	5642
GR150	192	11700	5303	6297	6566	7560
GR200	258	15600	6687	8322	8373	10009
GR300	387	23500	7442	9610	9354	11523
GR375	482	29200	10748	13841	13284	16376
GR500	632	38700	13884	17487	16890	20493
GR600	763	46500	17088	23138	21018	27068
GR750	957	55200	19119	25513	23448	29842
GR900	1136	69500	24439	34469	29775	39794

1* - секция нагрева состоит из камеры сгорания из нержавеющей стали AISI 430 и стандартного теплообменника, корпус из алюминиевого профиля и сэндвич-панелей толщиной 21мм;

2* - секция нагрева состоит из камеры сгорания из нерж. стали AISI 430 и стандартного теплообменника, корпус из алюминиевого профиля и сэндвич-панелей толщиной 45 мм. Эта версия подходит также для давления воздуха до 1500 Па;

3* - секция нагрева состоит из камеры сгорания из нерж. стали AISI 430 и теплообменника из нерж. стали AISI 304 с отводом конденсата, корпус из алюминиевого профиля и сэндвич-панелей толщиной 21 мм;

4* - секция нагрева состоит из камеры сгорания из нерж. стали AISI 430 и теплообменника из нерж. стали AISI 304 с отводом конденсата, корпус из алюминиевого профиля и сэндвич-панелей толщиной 45 мм.

Модель	Наценка за дополнительные опции, с НДС в у.е.				
	Наружное размещение, вертикальное исполнение (GR-E)	Наружное размещение, горизонтальное исполнение (GR-EO)	Дополнительная теплоизоляция и обогрев отсека горелки		
			Для температур от -21 до -40°C. Вертикальное исполнение	Для температур от -21 до -40°C. Горизонтальное исполнение	Для температур от -10 до -20°C.
	5*	6*	7*	8*	9*
GR35	849	1218	1458	1458	1179
GR65	860	1233	1499	1499	1190
GR100	907	1584	1683	1786	1242
GR150	1286	1847	1912	1912	1326
GR200	1666	1888	2141	2141	1408
GR300	1666	1888	2244	2347	1438
GR375	1828	2304	2877	3041	1923
GR500	2335	2815	3185	3350	2011
GR600	2567	2975	3391	3534	2069
GR750	2688	3121	3595	4007	2129
GR900	2688	3121	3595	4007	2129

5* - наценка за стандартный отсек горелки для вертикальной наружной установки;

6* - наценка за стандартный отсек горелки для горизонтальной наружной установки;

7* - комплект для отсека горелки включает: электрический нагреватель, закрытое дно отсека, корпус из изолирующих панелей толщиной 45 мм, специальный противодождевой козырек для воздухозаборника на горение. Для вертикальной наружной установки;

8* - комплект для отсека горелки включает: электрический нагреватель, закрытое дно отсека, корпус из изолирующих панелей толщиной 45 мм, специальный противодождевой козырек для воздухозаборника на горение. Для горизонтальной наружной установки;

9* - комплект для отсека горелки включает: электрический нагреватель, закрытое дно отсека, корпус из изолирующих панелей толщиной 21 мм. Для вертикальной и горизонтальной наружной установки.

Пример расчета цены.

Предположим, вам необходимо: GR750 для вертикальной наружной установки, с давлением воздуха на выходе 800 Па, для низкой температуры на улице и на входе (-40°C).

РЕШЕНИЕ: для работы с давлением воздуха на выходе 800 Па и в условиях конденсации продуктов сгорания внутри теплообменного модуля воздуха (низкая температура нагреваемого воздуха перед теплообменником): цена - € 29842 (графа 4); вертикальная наружная установка (добавить отсек горелки): наценка - € 2688 (графа 5) и низкая наружная температура - 40 ° C (добавить комплект дополнительной теплоизоляции и обогрева отсека горелки): наценка - € 3595 (колонка 7);

ЦЕНА ИТОГО: € 36125.

Данный по мощности электрических нагревателей внутри секции с горелкой.

Типоряд	Электрический нагреватель внутри секции с горелкой 9*	Электрический нагреватель внутри секции с горелкой 7* и 8*
35	1 кВт, 230 В	1 кВт, 230 В
65	1 кВт, 230 В	2 кВт, 230 В
80	1 кВт, 230 В	2 кВт, 230 В
100	1 кВт, 230 В	2 кВт, 230 В
150	2 кВт, 230 В	3.3 кВт, 230 В
200	2 кВт, 230 В	5 кВт, 400 В
300	3.3 кВт, 230 В	7.5 кВт, 400 В
375	3.3 кВт, 230 В	7.5 кВт, 400 В
500	5 кВт, 400 В	9 кВт, 400 В
600	5 кВт, 400 В	15 кВт, 400 В
750	9 кВт, 400 В	15 кВт, 400 В
900	9 кВт, 400 В	15 кВт, 400 В

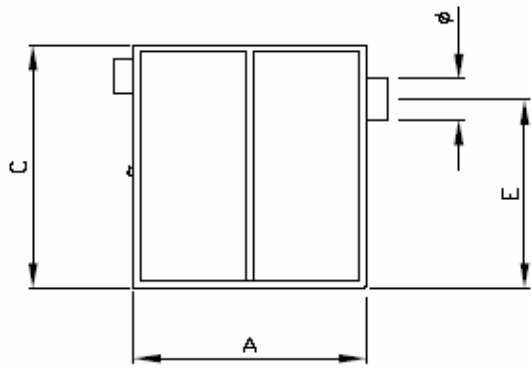
Стандартные теплообменные модули изготавливаются с панелями толщиной **21 мм** и могут использоваться с полезным давлением воздуха до 500 Па, при полезном давлении более 500 Па (для исключения прогибов стенок воздухонагревателей) применяются панели специальной конструкции с толщиной стенок **45 мм**, для агрегатов с давлением воздуха 800 - 2000 Па внутри панелей размещаются 2 упорных уголка.

Стандартный теплообменный модуль (теплообменник выполняется с использованием углеродистой стали) может использоваться при понижении тепловой мощности не более чем на 35% от максимальной при номинальном расходе воздуха. При этом минимальная температура воздуха на входе перед нагревом должна составлять 0°C при работе на максимальной мощности и +14°C - при работе на минимальной тепловой мощности (65% от максимума), в любом случае температура воздуха после нагрева не должна быть ниже +42°C. В противном случае необходимо заказывать агрегаты с исполнением теплообменника полностью из нержавеющей стали, а также организовывать слив конденсата из теплообменника.

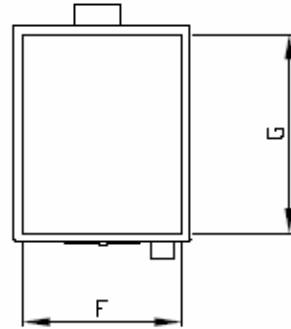
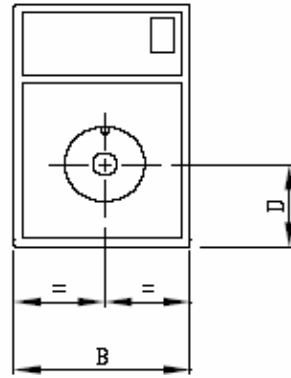
Минимальная дистанция между вентилятором и теплообменником: 150 мм для моделей GR35 – GR65, 200 мм - до моделей GR 300 и 300 мм для всех остальных.

Габаритные размеры

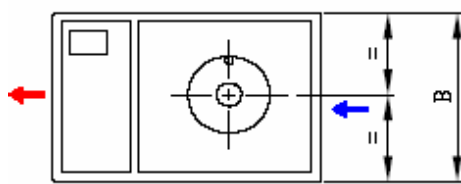
Модель	A, мм	B, мм	C, мм	D, мм	E, мм	Ø, мм	F, мм	G, мм
GR35	660	530	950	245	735	150	490	620
GR65	870	636	1120	295	870	180	596	830
GR100	1000	750	1130	315	905	200	670	920
GR150	1260	900	1260	320	950	250	820	1180
GR200	1440	1020	1540	300	1175	250	940	1360
GR300	1790	1020	1540	350	1175	300	940	1710
GR425	2300	1340	1690	365	1310	300	1260	2220
GR500	2300	1340	1690	365	1310	300	1260	2220
GR600	2820	1550	1910	480	1522	350	1470	2740
GR750	2820	1620	2050	480	1622	400	1540	2740
GR900	3720	1620	2050	480	1622	400	1540	3640



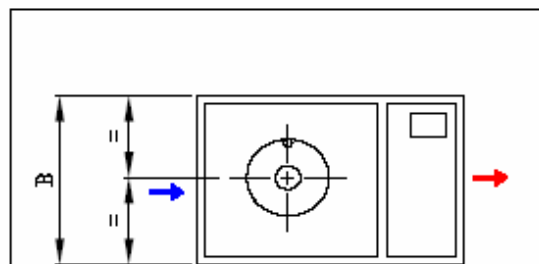
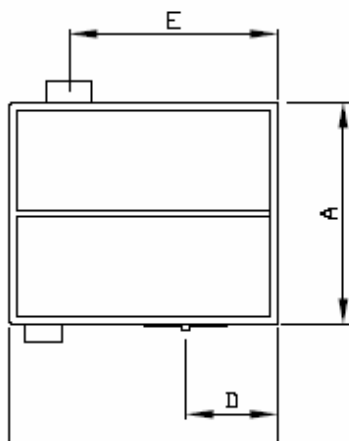
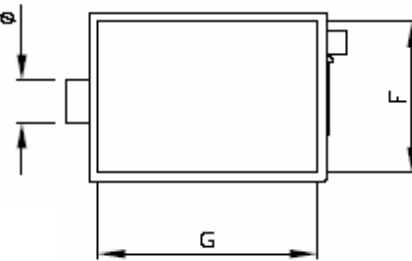
ВЕРТИКАЛЬНОЕ ИСПОЛНЕНИЕ



ГОРИЗОНТАЛЬНОЕ ИСПОЛНЕНИЕ



"ЛЕВОЕ" ИСПОЛНЕНИЕ



"ПРАВОЕ" ИСПОЛНЕНИЕ

При заказе горизонтальных модулей следует указать необходимый вариант исполнения агрегата по отношению направления потока воздуха к горелке («лево - » или «правосторонний»). При заказе теплообменника полностью из нержавеющей стали по умолчанию слив конденсата производится на сторону дымохода, но по запросу, он может быть выполнен на сторону горелки.

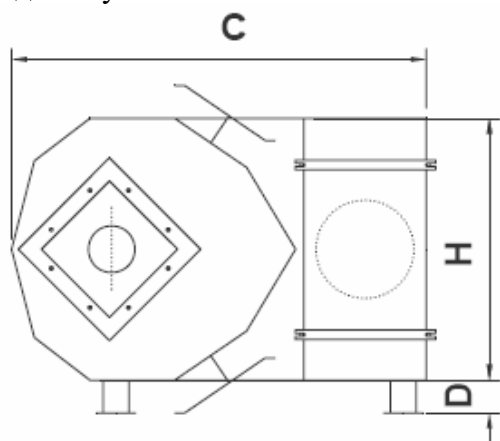
Выход дымохода по умолчанию на сторону противоположную площадке для монтажа горелки. Для горизонтальных теплообменных модулей под запрос так же может быть организован вертикальный выход для присоединения дымохода сразу сверху корпуса теплообменного модуля GR.

Серия С

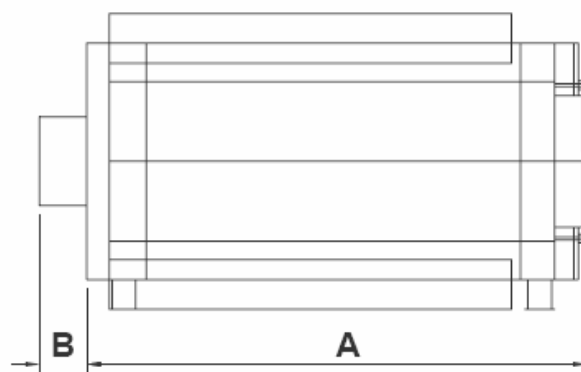
Модель	Мах номинальная мощность, кВт	Стандартный модуль, цена с НДС в у.е.	Теплообменник полностью INOX, цена с НДС в у.е.
С 1	45	1658	1996
С 2	84	2058	2643
С 3	128	2348	3106
С 4	192	2873	3933
С 5	258	3681	5405
С 6	387	4691	6937
С 7	482	6855	10062
С 8	632	7783	11563
С 9	763	13890	20036
С 10	957	15165	21671
С 11	1136	17799	28016
С 12	1277	-	36359
С 13	1400	-	46196

Габаритные размеры

Вид сбоку



Фронтальный вид



Модель	А, мм	В, мм	С, мм	Д, мм	Н, мм	Вес, кг
С 1	595	140	790	60	400	56
С 2	815	140	915	50	500	89
С 3	935	160	980	65	600	128
С 4	1200	160	1025	100	660	179
С 5	1380	160	1270	100	800	275
С 6	1730	160	1270	100	800	349
С 7	1900	160	1425	120	1000	526
С 8	2240	160	1425	100	1080	694
С 9	2760	160	1660	150	1200	958
С 10	2760	160	1760	150	1300	1038
С 11	3660	160	1760	150	1300	1477

Стандартные теплообменные модули: камера сгорания из жаропрочной нерж. стали **AISI 430** (ГОСТ - 12Х17), трубы теплообменника из стали **S235JR** (ГОСТ - Ст3сп). Отличие теплообменников полностью INOX: исполнение последней секции теплообменника и труб теплообменника из стали **AISI 304** (ГОСТ - 08Х18Н10), как стандартная опция, предусмотрен слив конденсата. По запросу

выполняются теплообменные модули с камерой сгорания из жаропрочной нержавеющей стали **AISI 310** (ГОСТ - 20Х23Н18), для труб теплообменника применяется нержавеющая сталь **AISI 316** (ГОСТ - 08Х17Н13М2).

Серия XR - напольные газовые теплообменные модули (воздухонагреватели без секции вентиляторов) с эффектом конденсации продуктов сгорания.

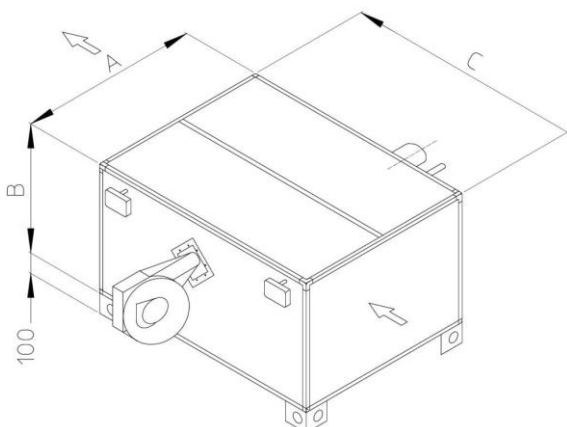
КПД 96 - 107 %!!!

- Камера сгорания имеет большую площадь теплообмена, выполняется из жаропрочной нержавеющей стали **AISI 430** (ГОСТ - 12X17).
- Трубы теплообменника изготавливаются из кислотостойкой нержавеющей стали **AISI 316** (ГОСТ - 08X17H13M2), последняя секция теплообменника, где происходит сбор конденсата продуктов сгорания, - из кислотостойкой нержавеющей стали **AISI 304** (ГОСТ - 08X18H10).

Типоряд	Мак полезная тепловая мощность, кВт	Расход воздуха, м ³ /ч	Цена с НДС в у.е., толщина панелей 22 мм	Цена с НДС в у.е., толщина панелей 45 мм
40	38,2	4400	4744	5471
65	73	6100	8322	9134
100	116,4	9200	10133	11108
200	234,2	18000	14938	16581

Стандартные теплообменные модули изготавливаются с толщиной панелей **22 мм** и могут использоваться с полезным давлением воздуха до 500 Па, при полезном давлении более 500 Па (для исключения прогибов стенок воздухонагревателей) применяются панели специальной конструкции с толщиной стенок **45 мм**, для агрегатов с давлением воздуха 800 - 2000 Па внутри панелей размещаются 2 упорных уголка.

При заказе горизонтальных модулей есть опция опорных ножек по углам - € 197.
Минимальная дистанция между вентилятором и теплообменником - 200 мм.



	XR65	XR100	XR200
A, мм	890	1020	1440
B, мм	636	750	1020
C, мм	1135	1260	1540
Ø, дымохода	100	130	150

При заказе горизонтального теплообменного модуля нужно уточнить направление воздушного потока, как для других теплогенераторов (см. серию GR).

